

# ВЕБИНАР

**Как объяснять сложные темы через атлас: алгоритм для учителя географии**

**Разбор на примерах: климатические пояса, миграции, тектоника плит**

**Спикер: Гордополова Елена Сергеевна,  
методист издательства «АСТ-ПРЕСС  
ШКОЛА», учитель географии**

# ГЕОГРАФИЯ

О спикере



## Гордополова Елена Сергеевна

### Профессиональная деятельность:

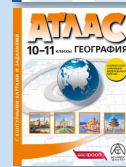
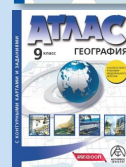
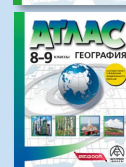
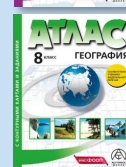
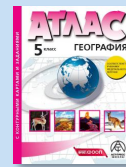
- методист издательства «АСТ-ПРЕСС ШКОЛА»,
- учитель географии,
- член Межпредметной Ассоциации содействия совершенствованию системы столичного образования г. Москва

**Педагогический стаж:** 13 лет

### Участие в конкурсах:

Лауреат конкурса «Учитель года Москвы - 2016»

- Диплом Участника 2 этапа Московского городского конкурса педагогического мастерства «Самый классный классный»

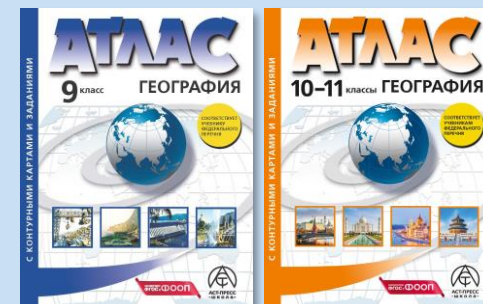
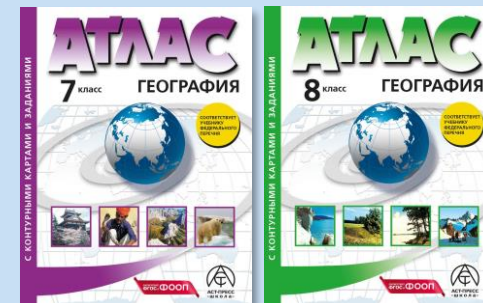
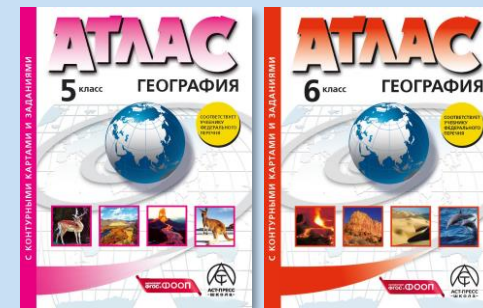


# АТЛАСЫ И КОНТУРНЫЕ КАРТЫ

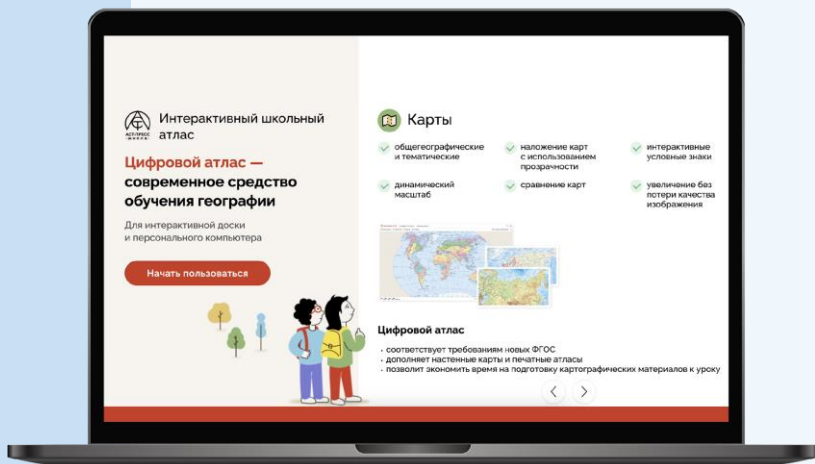
издательства «АСТ-ПРЕСС ШКОЛА»:

- ❖ соответствуют ФООП ООО и СОО;
- ❖ подходят для использования с учебниками линии «Полярная звезда»;
- ❖ могут применяться при подготовке к ВПР, ОГЭ, ЕГЭ, этапам ВсОШ, диагностикам МЦКО;
- ❖ содержат большое количество карт, иллюстрации и тексты по всем темам федеральной рабочей программы по географии;
- ❖ показывают актуальную ситуацию в социально-экономической сфере;
- ❖ отражают Государственные границы на современных картах в соответствии с Конституцией РФ (с изменениями от 04 октября 2022 г. в ред. Федеральных конституционных законов РФ от 04.10.2022 № 5-ФКЗ, № 6-ФКЗ, № 7-ФКЗ, № 8-ФКЗ).

Контурные карты  
с заданиями  
находятся  
внутри атласов



# ЭЛЕКТРОННОЕ УЧЕБНОЕ ПОСОБИЕ «ЦИФРОВОЙ ШКОЛЬНЫЙ АТЛАС. 5–6 КЛАССЫ. 7 КЛАСС»



- ❖ входит в перечень электронных образовательных ресурсов, допущенных к использованию при реализации аккредитованных образовательных программ;
- ❖ включает **148** карт, более **1300** справочных статей и более **1350** иллюстраций;
- ❖ содержит более **2000** интерактивных тренировочных и итоговых заданий;
- ❖ имеет следующие инструменты для работы с картами: наложение карт с использованием прозрачности, сравнение карт, увеличение карты без потери качества изображения, интерактивные условные знаки, рисование на карте, создание на карте текстовых примечаний.

<https://school-atlas.ru>

БЕСПЛАТНЫЙ ДОСТУП  
ДЛЯ ПЕДАГОГОВ И  
ОБУЧАЮЩИХСЯ:



МОСКОВСКАЯ  
ЭЛЕКТРОННАЯ  
ШКОЛА



госуслуги

**Моя школа**

Всё об учёбе в одном приложении

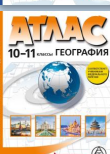
**Универсальная  
библиотека цифрового  
образовательного  
контента**

## Проблемный вопрос: Как сделать атлас не справочным пособием, а главным инструментом познания на уроке?



«Три кита» методики работы с атласом

- ▶ Кит №1: Алгоритм «Лестница вопросов» – от частного к общему
- ▶ Кит №2: Прием «Картографический конструктор» – визуализация невидимого
- ▶ Кит №3: Прием «История одного путешественника» – оживляем карту



## ► Кит №1: Алгоритм «Лестница вопросов» – от частного к общему

Цель:

Сформировать пошаговый алгоритм анализа для вывода сложных закономерностей.

**Алгоритм:**

**Уровень «Что я вижу?» (Фактологический):**

Работа с одной картой. Задаем вопросы на описание.

**Уровень «Почему так?» (Аналитический):**

Наложение карт для установления причинно-следственных связей.

**Уровень «Как это работает?» (Синтез):** Формулируем общее правило.

## ► Кит №1: Алгоритм «Лестница вопросов» – от частного к общему

Цель: Сформировать пошаговый алгоритм анализа для вывода сложных закономерностей.

Разберем на примере темы: «Климатические пояса» (например, почему в тропическом поясе формируются пустыни?).

**Алгоритм:**

**Уровень «Что я вижу?» (Фактологический):** Работа с одной картой. Задаем вопросы на описание.

Возьмите карту «Климатические пояса мира». Что вы видите? Какие пояса выделены? Где расположен, например, тропический пояс?

**Уровень «Почему так?» (Аналитический):** Наложение карт для установления причинно-следственных связей.

Совместите карту «Климатические пояса» и карту «Давление воздуха. Ветер». Что переносят пассаты в тропических широтах? (Сухой воздух из области высокого давления).

А теперь добавьте к этому карту «Физическую карту мира». Есть ли горы на пути этих пассатов? (Запад Южной Америки – Анды, юг Африки – возвышенности). Как горы влияют на воздушные массы? (Вызывают эффект «дождевой тени»).

Не забудем про карту «Океанические течения». Какие течения омывают западные берега материков в тропиках? (Холодные: Перуанское, Бенгельское, Канарское). Как холодные течения влияют на осадки? (Охлаждают воздух, конденсации не происходит, дождей нет).

**Уровень «Как это работает?» (Синтез):** Формулируем общее правило.

Итак, коллеги, давайте вместе с учениками сформулируем вывод: «Пустыни в тропическом поясе формируются под постоянным влиянием сухих воздушных масс пассатов, которые часто встречают на своем пути горные барьеры и охлаждаются у побережий холодными течениями».

## ► Кит №2: Прием «Картографический конструктор» – визуализация невидимого

Цель: Показать, как работать с динамическими процессами на статичной карте.

**Алгоритм действий:**

**Находим «улики» на разных картах:** находим данные для анализа по заданной теме

**Совмещаем «улики» для построения гипотезы:**

совмещаем/накладываем найденные данные по заданной теме, показываем анимацию

**Объясняем гипотезу:** приводим доказательства и аргументы

**Делаем вывод:** анализируем, фиксируем получившийся результат

## ► Кит №2: Прием «Картографический конструктор» – визуализация невидимого

Цель: Показать, как работать с динамическими процессами на статичной карте.

**Разберем на примере темы «Тектоника плит».**

**Проблема:** Движение плит – процесс медленный и невидимый. Как его показать?

**Алгоритм действий:**

**Находим «улики» на разных картах:**

**Карта «Литосферные плиты»:** Вопрос: Где находятся границы литосферных плит? (Они совпадают с сейсмическими поясами, зонами вулканизма).

**Карта «Сейсмические пояса и зоны вулканизма»:**

Вопрос: Где расположено большинство вулканов и землетрясений? (Тихоокеанское огненное кольцо, Средиземноморско-Гималайский пояс). Совпадает ли это с границами плит? (Да!).

Вопрос: Посмотрите на очертания береговых линий Африки и Южной Америки. Они не совпадают? (Дети видят, что они похожи, как пазл).

**Совмещаем «улики» для построения гипотезы:**

Мы наложили две карты: строение коры и сейсмичности. Мы видим, что горы, вулканы и землетрясения выстраиваются в четкие линии – границы плит. Это позволяет нам смоделировать их движение.

Показываем анимацию из блока **ИЛЛЮСТРАЦИИ**, где видно, как плиты двигаются.

Объясняем: «Там, где плиты сталкиваются – растут горы (Гималаи), где расходятся – образуются разломы и рифты (Срединно-Атлантический хребет)».

**Вывод:** Мы использовали атлас как сборник «улик», которые в совокупности позволяют смоделировать и понять глобальный динамический процесс. Мы превратили абстрактную теорию в наглядное исследование.

## ► Кит №3: Прием «История одного путешественника» – оживляем карту

Цель: Адаптировать анализ сложных процессов через конкретный, понятный и личный пример

**Проблема:** Для учеников некоторые термины – скучные и абстрактные слова. Нужно сделать их понятными и интересными.

**Алгоритм «Следуем за героем»:**

**Создаем персонажа и точку «А»:** любой герой/личность с своей «историей» и вводными данными по заданой теме

Ищем точку «Б» и прокладываем маршрут: герой перемещается в точку «Б», ученики в это время анализируют цель, причины и конечный результат.

## ► Кит №3: Прием «История одного путешественника» – оживляем карту

Цель: Адаптировать анализ сложных процессов через конкретный, понятный и личный пример

**Создаем персонажа и точку «А»:** «Ребята, давайте познакомимся с викингом по имени Ульф.

Его семья живет в Скандинавии. Посмотрите на карту "Природные зоны" и "Климат". Какая здесь природа? Легко ли здесь заниматься земледелием? Хватит ли еды для всех? Значит, какая здесь жизнь? Ульф – младший сын, ему не досталось земли. Что ему делать?»

Здесь мы используем физическую карту и карту природных зон, чтобы создать "точку старта" и показать причину миграции – нехватку ресурсов.

**Ищем точку «Б» и прокладываем маршрут:**

«Ульф слышал о богатых землях на юге, за морем. Давайте посмотрим на карту. Куда он мог отправиться? Что он там увидит на карте "Природные зоны"? Это его цель!»



Мы используем ту же физическую карту и карту природных зон, чтобы найти "точку прибытия" и показать цель миграции – лучшие условия жизни.

«Теперь посмотрим на карту "Течения" и "Постоянные ветры". На чем плыть? На чем плыть быстрее и безопаснее?»

**Формулируем вывод через историю:**

«Итак, почему Ульф отправился в путь? Его вытолкнула тяжелая жизнь на старой родине (показываем на карте точку А), а привлекла возможность найти новую, лучшую жизнь (показываем точку Б). Это путешествие в поисках нового дома и есть МИГРАЦИЯ».

# Адаптация алгоритма для 10 класса

## ► Кит №3: Прием «История одного явления» – от карты к судьбе

**Цель:** Дать инструменты для объяснения сложных социально-экономических процессов.

Разберем на примере темы: «Миграции населения».

**Проблема:** Миграция – это не просто стрелочка на карте, это решение человека, обусловленное множеством факторов.

**Алгоритм «Раскопки причин миграции»:**

**Определяем «очаг» события:**

Смотрим на **карту «Международные трудовые миграции населения»**. Видим основные потоки: например, из Северной Африки и Ближнего Востока в Европу.

**Совмещаем карты для поиска «PUSH-факторов» (факторов выталкивания) в регионе выхода:**

**Карта «Плотность населения»:** Высокая плотность -> возможное перенаселение, нехватка ресурсов.

**Карта «ВВП на душу населения» или «Уровень экономического развития»:** Низкие показатели -> бедность, безработица.

**Карта «Политическая карта»:** Нестабильность, военные конфликты (можно отметить заранее).

**Карта «Агроклиматические ресурсы»:** Их отсутствие или исчерпание.

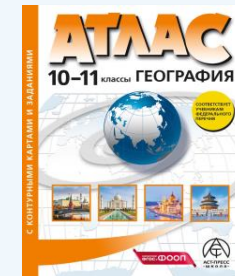
**Совмещаем карты для поиска «PULL-факторов» (факторов притяжения) в регионе вселения:**

Те же карты («ВВП», «Плотность»), но теперь ищем противоположные показатели: высокий ВВП, стабильность, демографическая потребность в рабочей силе.

**Формулируем комплексную причину:**

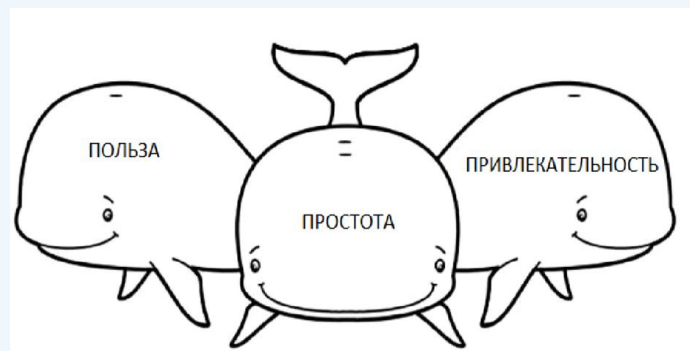
«Итак, мы видим, что люди покидают регион А из-за экономических трудностей и политической нестабильности (PUSH) и направляются в регион Б, привлекающие высоким уровнем жизни и стабильностью (PULL)».

**Вывод:** Мы ушли от сухого определения «миграция – перемещение людей». Мы показали ее как многопричинное явление, где география напрямую влияет на человеческие судьбы. Это воспитывает в детях и критическое мышление, и эмпатию.



**Проблемный вопрос:** Как сделать атлас не справочным пособием, а главным инструментом познания на уроке?

**Ответ:** атлас в руках умелого учителя и любознательного ученика перестает быть книгой с картами. Он становится тренажером для логики, полем для исследования и ключом к пониманию сложного и прекрасного мира, в котором мы живем.



### «Три кита» методики работы с атласом

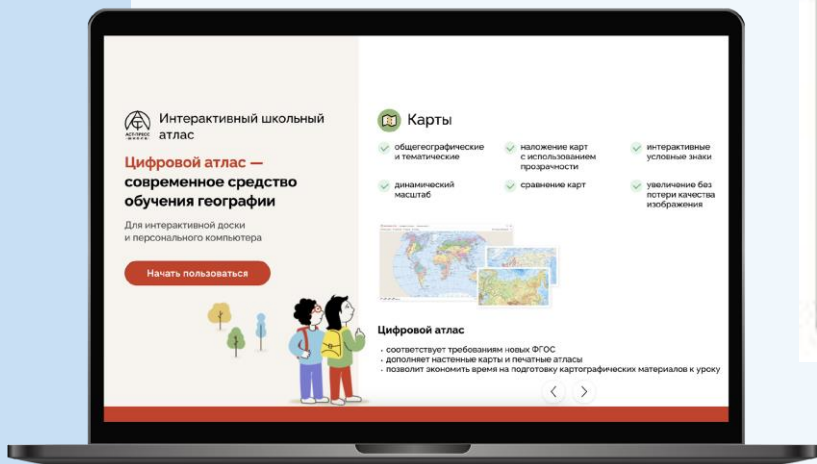
- ▶ Кит №1: Алгоритм «Лестница вопросов» – от частного к общему
- ▶ Кит №2: Прием «Картографический конструктор» – визуализация невидимого
- ▶ Кит №3: Прием «История одного путешественника» – оживляем карту



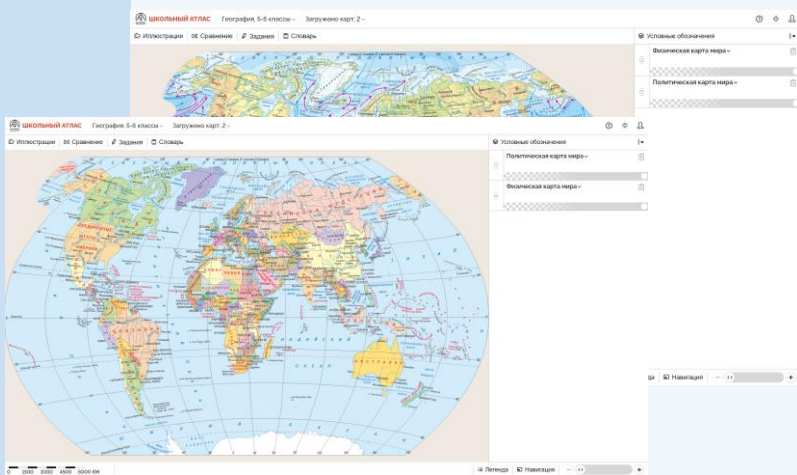


# ЭЛЕКТРОННОЕ УЧЕБНОЕ ПОСОБИЕ «ЦИФРОВОЙ ШКОЛЬНЫЙ АТЛАС. 5–6 КЛАССЫ. 7 КЛАСС»

БЕСПЛАТНЫЙ ДОСТУП  
ДЛЯ ПЕДАГОГОВ И  
ОБУЧАЮЩИХСЯ:



МОСКОВСКАЯ  
ЭЛЕКТРОННАЯ  
ШКОЛА



госуслуги

**Моя школа**

Всё об учёбе в одном приложении

Универсальная  
библиотека цифрового  
образовательного  
контента

<https://school-atlas.ru>



Спасибо за внимание!

## Гордополова Елена Сергеевна

методист – географ, учитель географии

Телеграм: <https://t.me/geoprostranstvo>



Сообщество ВК: <https://vk.com/geoprostranstvo>



E-mail: [e.gordopolova@yandex.ru](mailto:e.gordopolova@yandex.ru)

Подробнее об атласах и других  
учебных пособиях «АСТ-ПРЕСС ШКОЛА»:

E-mail: [atlas@ast-press.ru](mailto:atlas@ast-press.ru)

Группа ВКонтakte: <https://vk.com/schoolatlas>

Телеграм канал: <https://t.me/astpressschool>

По вопросам приобретения атласов и контурных карт  
обращаться по почте [sales@ast-press.ru](mailto:sales@ast-press.ru) или по телефону  
**+7 (495) 150-44-00**



Wildberries



OZON



Сайт

Издательство ООО «АСТ-ПРЕСС ШКОЛА» является обладателем  
исключительных авторских прав на выпускаемые издания и осуществляет  
поставку в соответствии с требованиями ФЗ № 44 от 05.04.2013 «О контрактной  
системе в сфере закупок товаров, работ, услуг для обеспечения государственных  
и муниципальных нужд»